

## Baucontainer - Typ AB

### VERSION

#### UNTERKUNFT - DEKONTAMINATION - SANITAR

für 2 bis 8 Personen je nach Modell  
und Version

### ENERGIE

#### GAS - ELEKTRO - BI-ENERGY - SOLAR

autark oder anschließbar

### ABMESSUNGEN

Länge ab 5,00 bis 6,00m

Breite 2,40m

Lichte Raumhöhe 2,27m

### GEWICHT

820kg bis 930kg ohne Ausstattung

### AUFBAU

Feuerverzinktes Untergestell mit eingeschweißten Staplertaschen, grau lackiert.

Struktur: aus feuerverzinkten Stahlprofilen, grau lackiert.

Dach: mit eingeschweißten Kranösen, zum Heben.

Boden: Wasserfest verleimte Holzspanplatten 18mm mit vollflächig beklebtem PVC-Bodenbelag, rutschhemmend.

Wand- und Deckenisolierung aus PUR-Hartschaum mit beidseitiger feuerverzinkten Blechverkleidung (40 mm).

1 gedämmte Außentür. Mehrpunktverriegelung sowie halbverglaste Tür auf Anfrage.

Vergittertes Schiebefenster oder Bullauge je nach Modell und Version.

Stromversorgung durch einen an der Wand verschraubten 220V-Außenstecker, innen mit Stromkasten, Beleuchtung und Heizkörper.

Lackierung nach Ihrem RAL.

### AUSSTATTUNGSMÖGLICHKEITEN

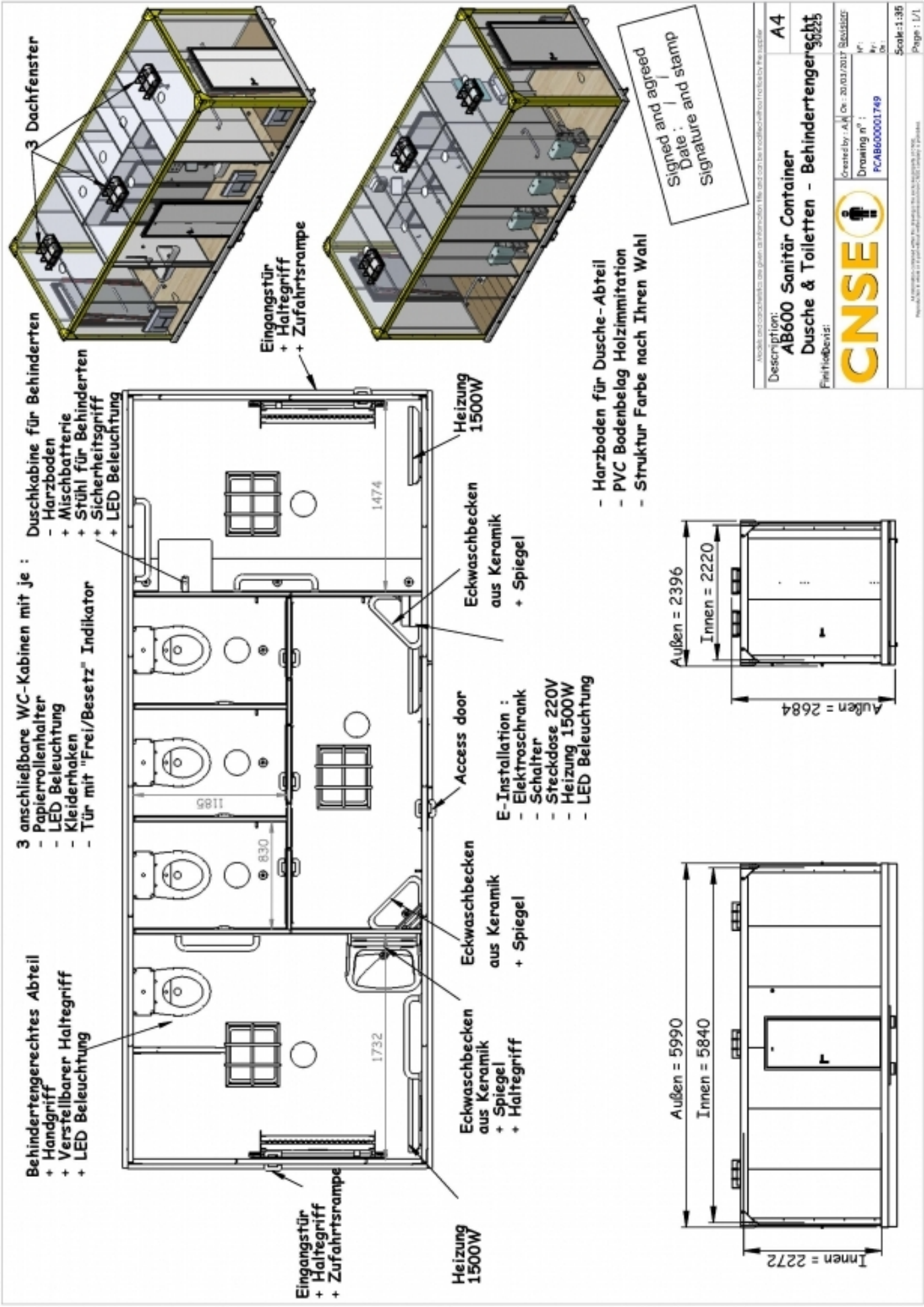
*Siehe Produktdetails und Bilder unten*

- **Baustellenunterkünfte**
- Container mit einer Kombination aus Büro-, Aufenthalts-, Umkleide- und WC-Raum, mit entsprechenden Elementen ausgestattet (siehe Ausstattungsbeispiele bei Bauwagen)
- **Personenschleuse**
- Container mit Trennung zwischen Schwarz- und weiß-Bereich mit 3 bis 5 Kammern, komplett mit Wasser- und Luftmanagement ausgestattet nach lokalen Vorschriften bzw. TRGS519
- **Sanitär- oder WC-Container**
- Container mit Ausstattung nach Wunsch für jede Baustelle



## Baucontainer AB500/AB600 als Sanitär- / WC-Container

- Baucontainer mit Außenmaßen und Gewicht wie folgt:
- 
- AB500: 5,00 x 2,40m | 820 kg (ohne Ausstattung)
- AB600: 6,00 x 2,40 | 930 kg (ohne Ausstattung)
- 
- 
- **Ausstattungsbeispiel**
- - WC DAMEN (4) / HERREN (1+2 Urinale)
- - WC (3) + DUSCHE (3)
- 
- *Weitere Kombinationen auf Anfrage. Siehe [Sanitäranlagen](#) für ausführliche Produktinfos und -beispiele*



Signed and agreed  
 Date : / /  
 Signature and stamp

Description: <b>AB600 Sanitär Container</b> <b>Dusche &amp; Toiletten - Behindertengerecht</b>	
Created by: A.K. Drawing n°: PCAB600001749	Date: 20/03/2017 Revision:
Scale: 1:35 Page: 1/1	